

# التنبيه الحراري للمسي

يستخدم أخصائي أمراض النطق والكلام التنبيه الحراري للمسي لعلاج عسر البلع (اضطراب البلع). ويتم استخدامه بشكل أساسي لعلاج الأفراد الذين يعانون من ردود فعل غير مباشرة أو متأخرة عند البلع.

قد يساعد التنبيه الحراري للمسي على زيادة تنبيه تجويف الفم والإحساس به من خلال استخدام منبه لمسي للدماغ. كما يُعتقد أنه يساعد المريض على البلع بشكل أسرع.

يمكن إجراء التنبيه الحراري للمسي باستخدام ما يأتي:

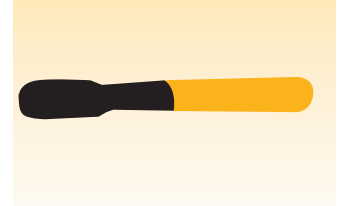
## • مسحات الليمون والجلسرين: يعمل الليمون والجلسرين على تحفيز إفراز اللعاب

- ضع مسحات الليمون والجلسرين في المجرّد.
- حرّك مسحة الليمون المجرّدة إلى أعلى وإلى أسفل على طول الدعامات الحلقية الأمامية (راجع الصورة في الصفحة التالية) من 4 إلى 5 مرات في كل جانب.



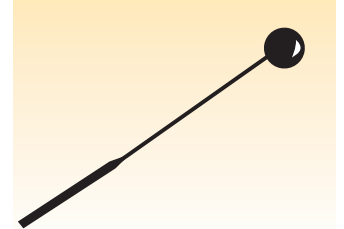
## • إصبع الثلج

- ضع إصبع الثلج في كيس بلاستيكي في المجرّد.
- حرّك إصبع الثلج إلى أعلى وإلى أسفل على طول الدعامات الحلقية الأمامية من 4 إلى 5 مرات في كل جانب.
- إذا لم تتمكن من فتح الفم، فحرّك إصبع الثلج لتمسح السطح الداخلي للخدين على طول اللثة.
- اشطف إصبع الثلج بعد الاستخدام وأعدّها إلى المجرّد.



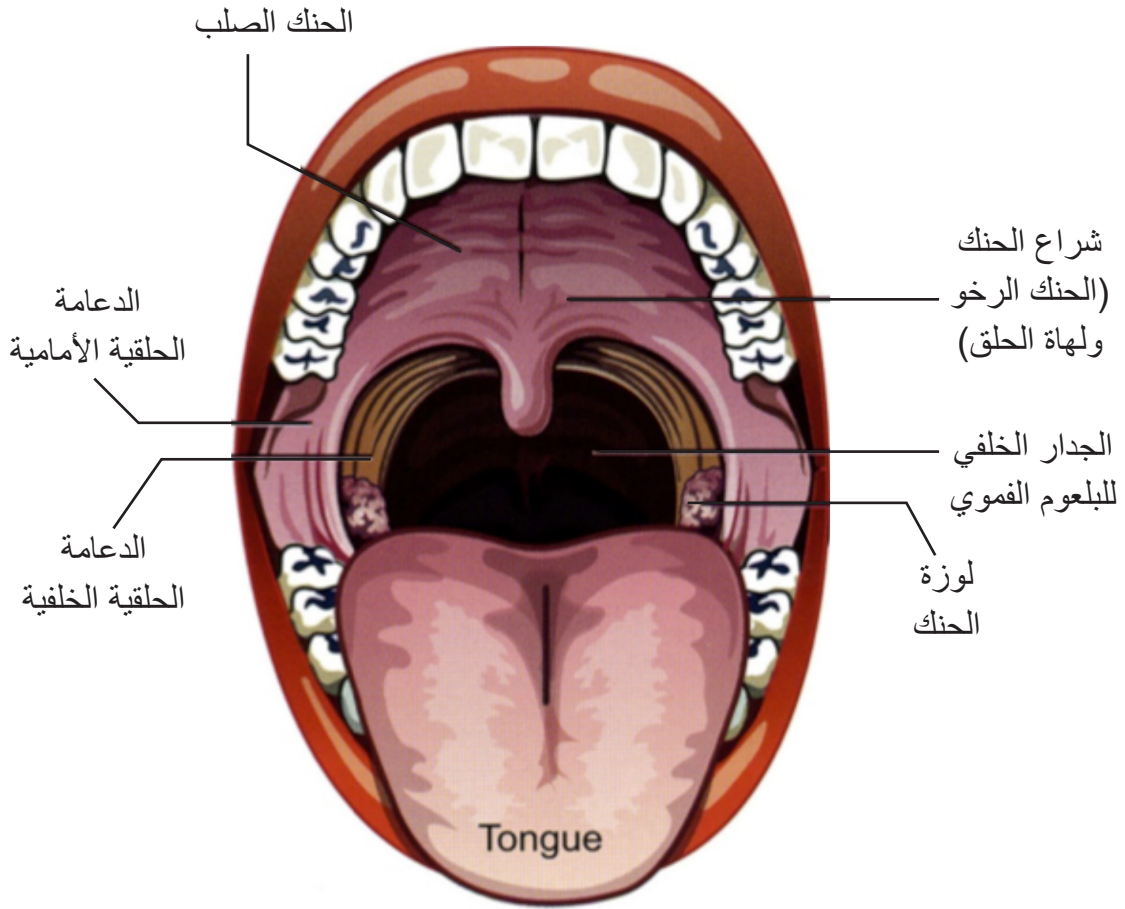
## • مرآة الحنجرة

- اغمس مرآة الحنجرة في كوب من المياه المثلّجة بضع ثوانٍ.
- أمسك المرآة مثلما تمسك القلم الرصاص وحرّك رأس المرآة المسطّح إلى أعلى وإلى أسفل لتمسح الدعامات الحلقية الأمامية من 4 إلى 5 مرات في كل جانب.
- اشطف المرآة بعد الاستخدام.



(اقلب الصفحة)

## الدعامات الحلقية التي تحيط بلوزتي الحنك داخل تجويف الفم.



الشكل 4-4. شكل البلعوم الفموي من ناحية بروز الحلق.