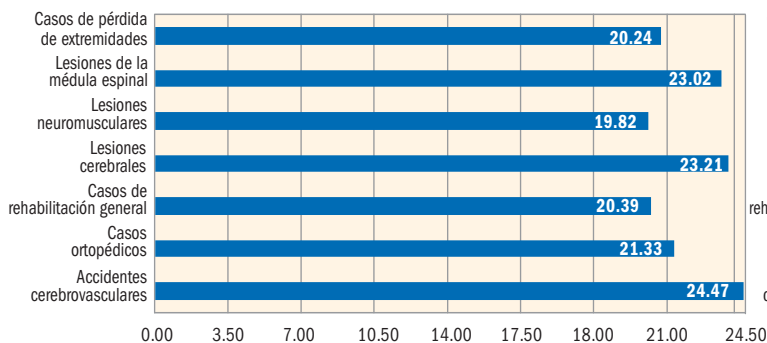


En TIRR Memorial Hermann–Greater Heights, los pacientes son nuestra prioridad. Brindamos atención a los pacientes que se recuperan de lesiones o sufren enfermedades crónicas que han afectado sus capacidades físicas o cognitivas. En nuestro hospital, la atención es personalizada y se centra en el paciente, así que ofrecemos acceso a servicios de rehabilitación avanzados e innovadores.

PACIENTES HOSPITALIZADOS ATENDIDOS EN EL AÑO 2020

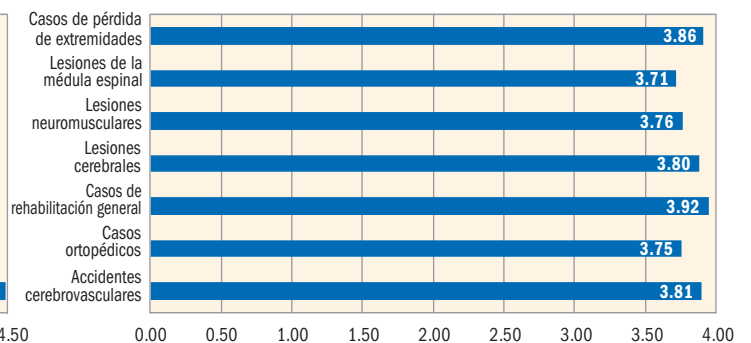


Servicios de terapia



Terapia individual y grupal
Se muestra en horas y minutos, por paciente, por semana
Para todos los pacientes

Satisfacción del paciente



Satisfacción general con el programa
(escala de 0.00 a 4.00)

Junto con las sesiones de terapia individual y grupal, el programa de fines de semana del hospital también ofrece clases centradas en la educación familiar y las necesidades de terapia adicionales, así como actividades grupales y de ocio; de este modo, se otorgan el tiempo y los recursos necesarios para que nuestros pacientes alcancen sus objetivos de alta médica.

Utilizamos las encuestas de satisfacción del paciente como una forma de medir la eficacia de nuestros programas en cuanto al apoyo que brindan a los pacientes para lograr sus objetivos de independencia funcional y regresar a sus comunidades.

Datos obtenidos de erehabdata.com® para el período de referencia del año contractual 2020. Las estadísticas incluyen a todos los pacientes.

Datos obtenidos de IT HealthTrack para el período de referencia del año contractual 2020.

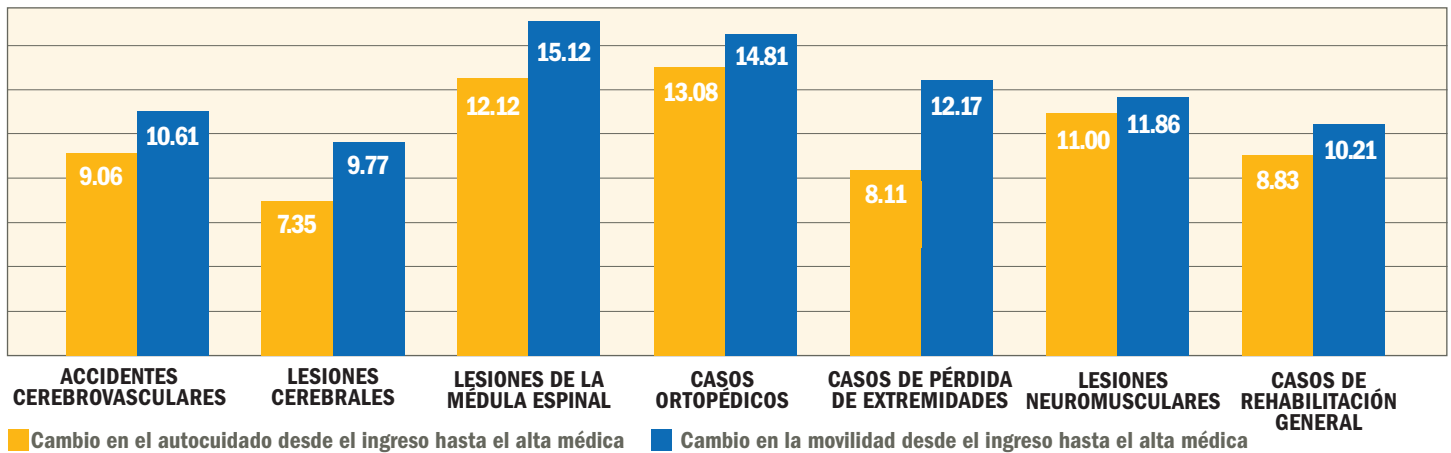
(reverso)

El centro de rehabilitación para pacientes hospitalizados TIRR Memorial Hermann–Greater Heights está diseñado para ayudar a los pacientes a alcanzar una funcionalidad óptima después de sufrir una lesión o enfermedad. Los objetivos personales de desempeño se incorporan en un programa de tratamiento de rehabilitación personalizado. Los miembros del equipo de TIRR Memorial Hermann–Greater Heights son profesionales altamente capacitados y con experiencia en la rehabilitación.

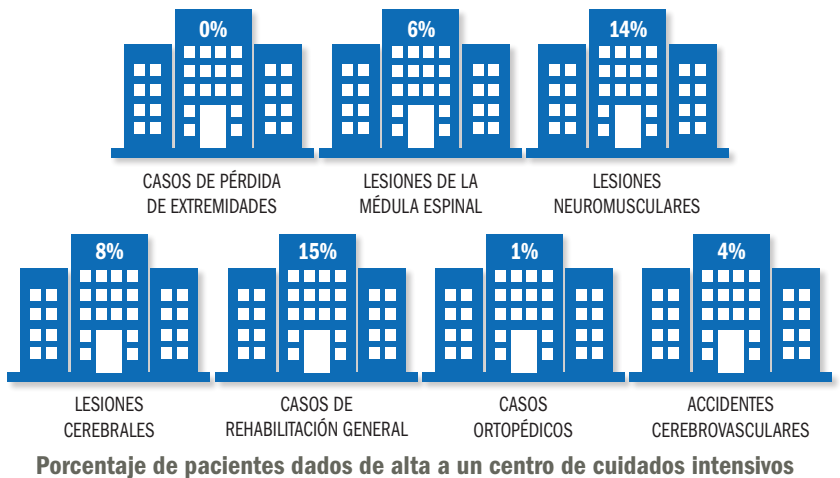
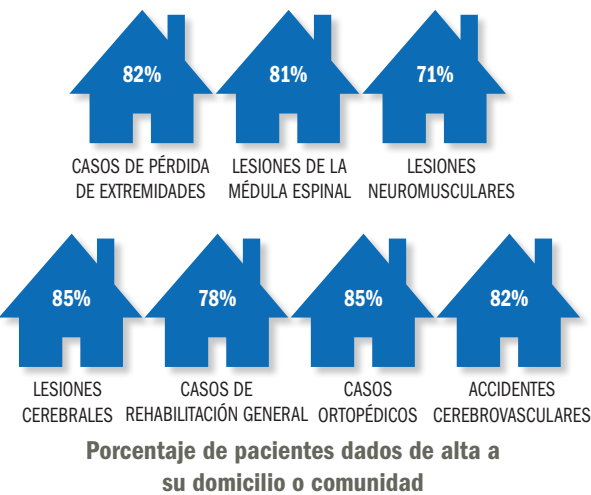
RESULTADOS DE LA REHABILITACIÓN

La medición de los resultados de autocuidado y movilidad se utilizan para evaluar el progreso de las capacidades funcionales del paciente, como vestirse, bañarse y comer. También se utilizan para medir la eficacia de la atención de rehabilitación que proporciona el equipo de rehabilitación y del programa de rehabilitación. Esta puntuación se mide en el momento del ingreso y justo antes del alta médica. La diferencia entre las dos puntuaciones representa las ganancias funcionales del paciente logradas en respuesta a un programa de terapia de rehabilitación para pacientes hospitalizados.

EFICACIA DEL PROGRAMA TIRR MEMORIAL HERMANN–GREATER HEIGHTS



UBICACIÓN DEL ALTA MÉDICA



En ocasiones, los pacientes con complicaciones médicas deben regresar a un hospital de cuidados intensivos para recibir atención médica adicional. Cuando estos traslados no están previstos, se definen como un ingreso de cuidado intensivo no previsto.

Datos obtenidos de erehabdata.com® informados para el período de referencia del año contractual 2020.

